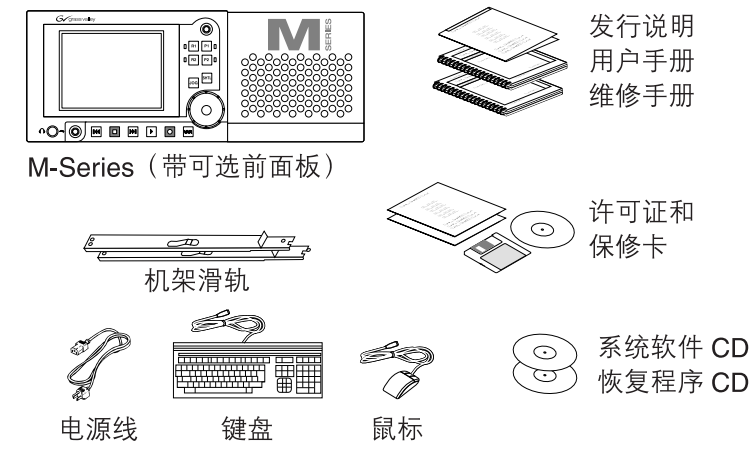
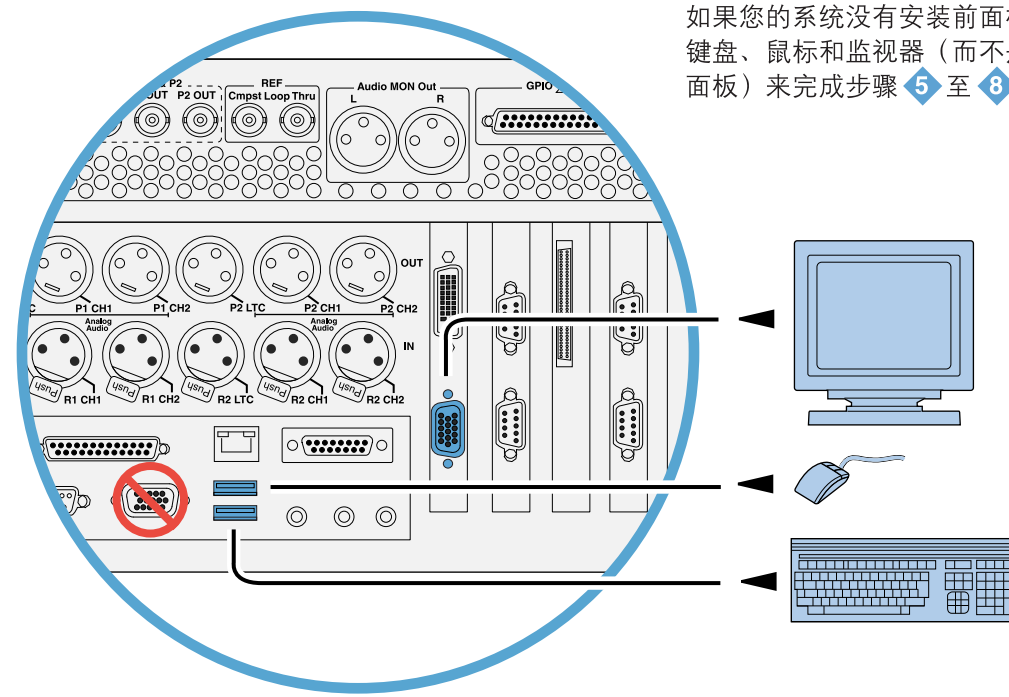


M-Series 快速入门指南

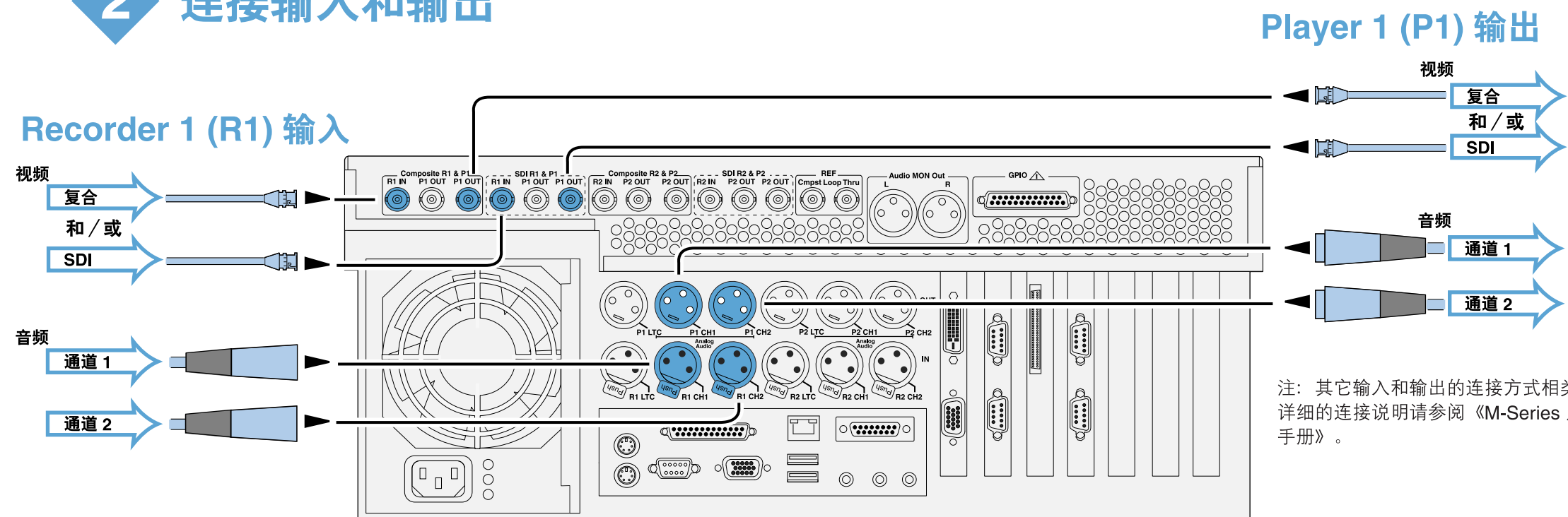
在开始之前，请打开包装并核查以下部件：



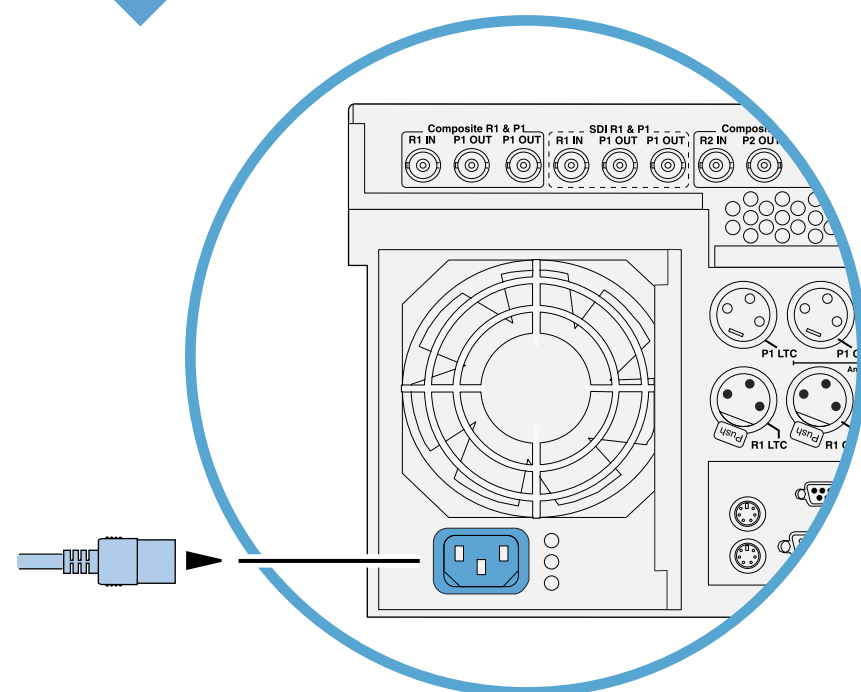
1 对于不带前面板的系统，请连接键盘、鼠标和显示器



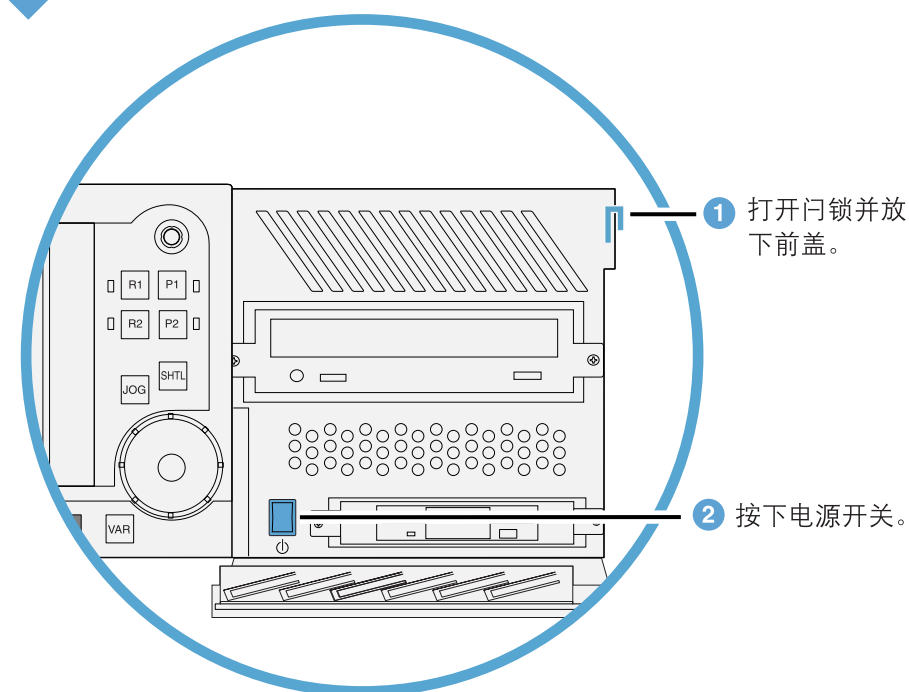
2 连接输入和输出



3 连接电源线



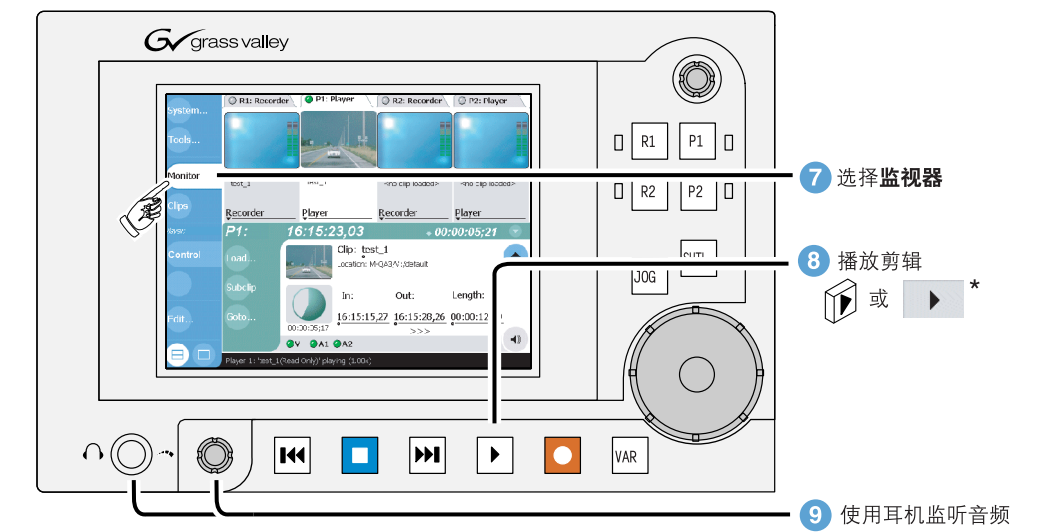
4 打开电源开关



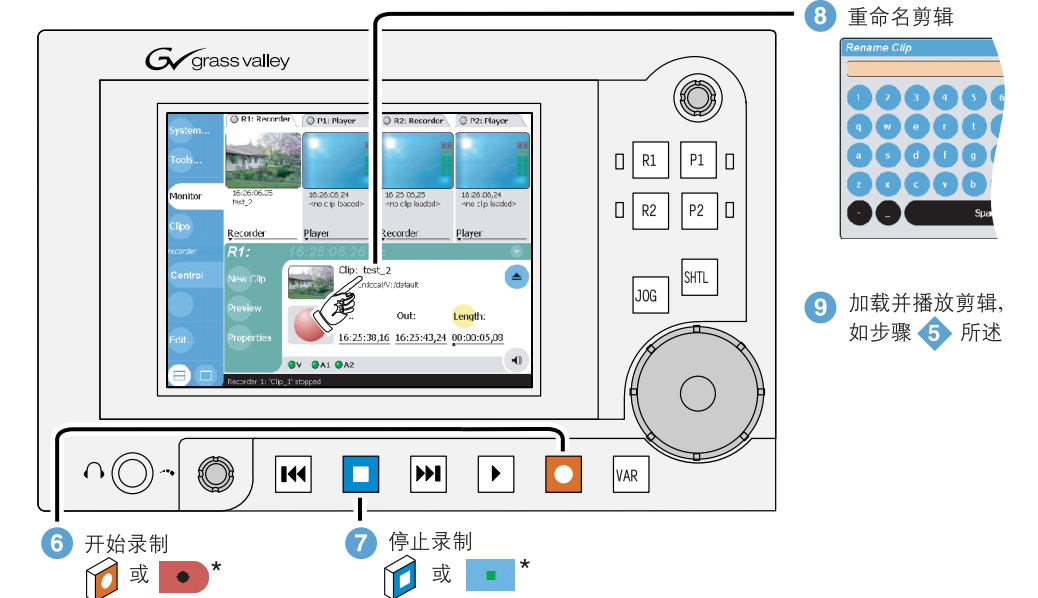
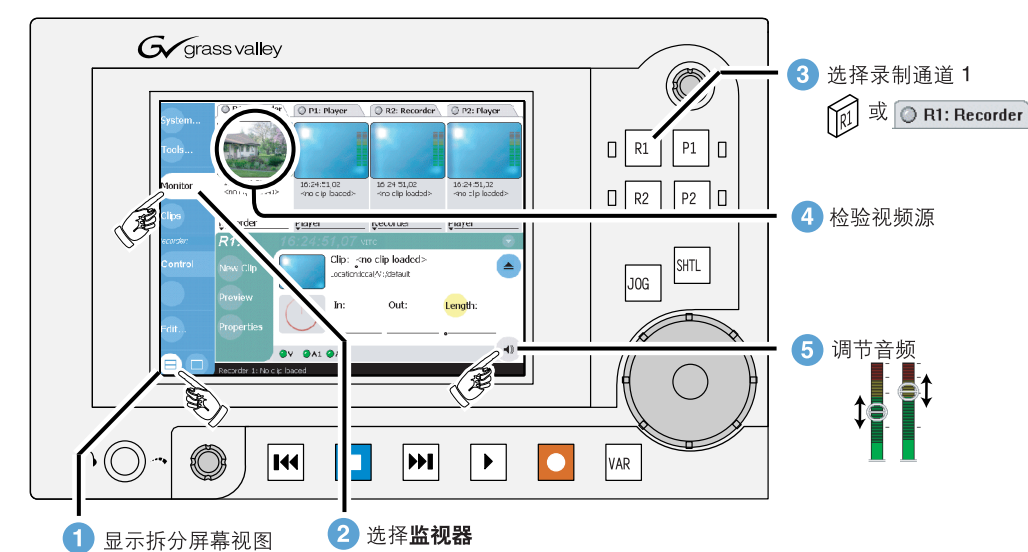
注：请等待启动过程的完成。M-Series 应用可自行启动。

5 播放剪辑

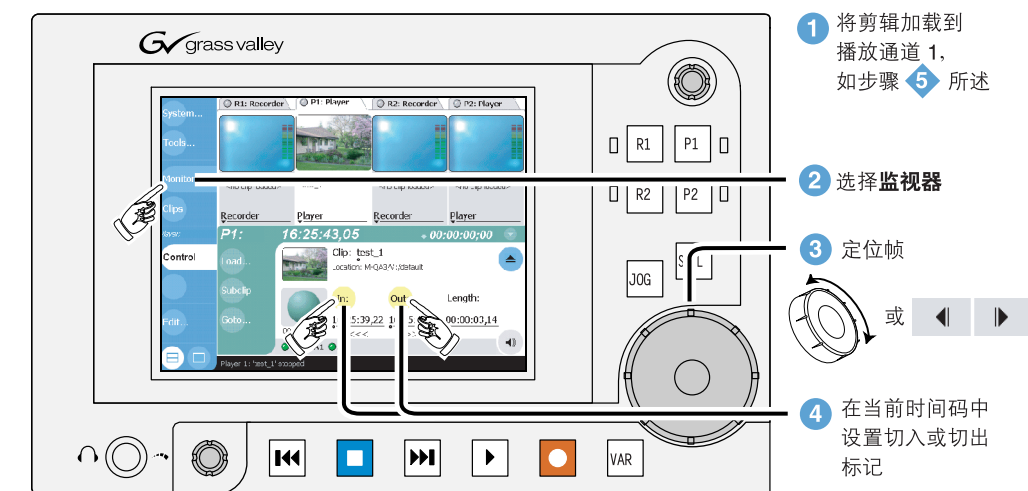
注：前面板 触摸屏。



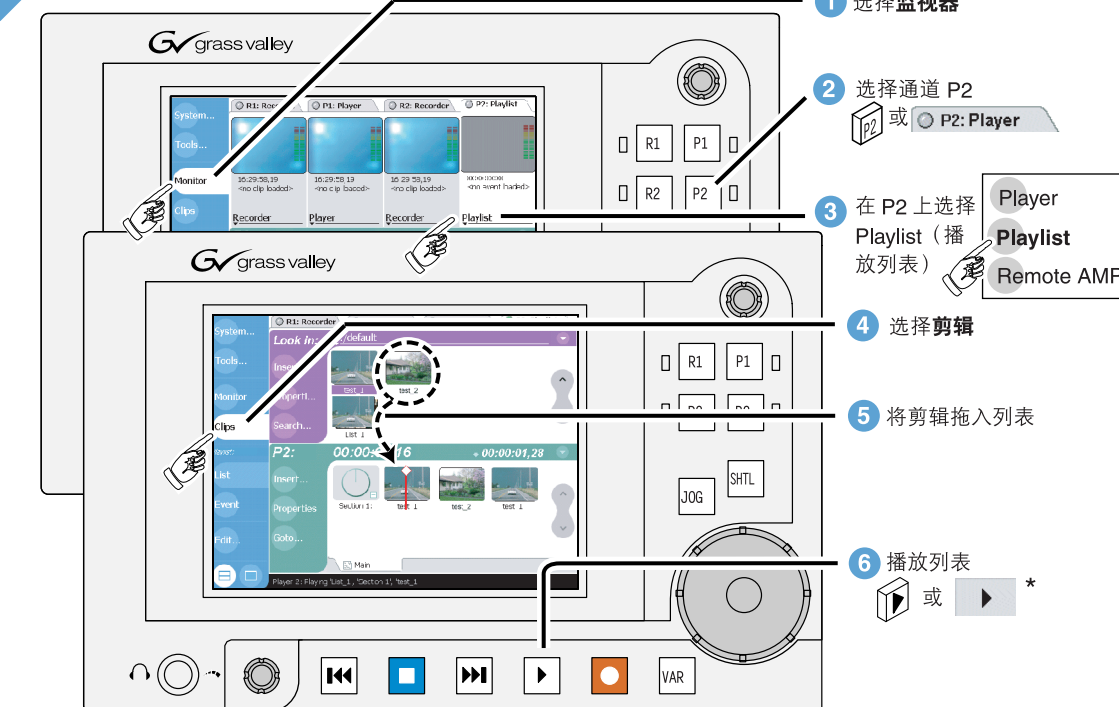
6 录制剪辑



7 修剪剪辑



8 创建播放列表



注：带有星号标记 () 的控制仅在 VGA 监视器中提供。

如果以下各项存在问题...

- 视频标准 (NTSC/PAL)
- 视频输入源 (SDI / 复合)
- 录制时间码
- 播放剪辑
- VGA 监视器

请在此处加以修正...

- System (系统) | Configuration (配置) | System (系统)
- System (系统) | Configuration (配置) | Channel (通道) | R1 | Video Input (视频输入)
- 在 Recorder (录制) 上下文菜单中 选择 Select Timecode Source (选择时间码源)
- 检验已将剪辑加载到播放通道而不是录制通道中
- 检验监视器连接，如步骤 1 所示

如果存在其它问题，请参阅《M-Series 维修手册》