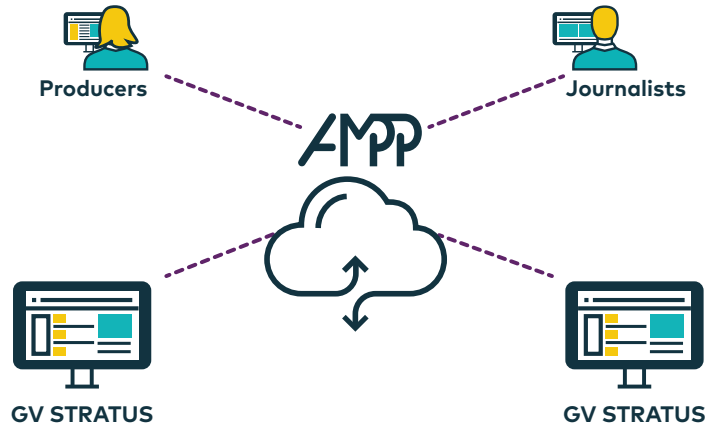


Conectando o GV STRATUS à Nuvem

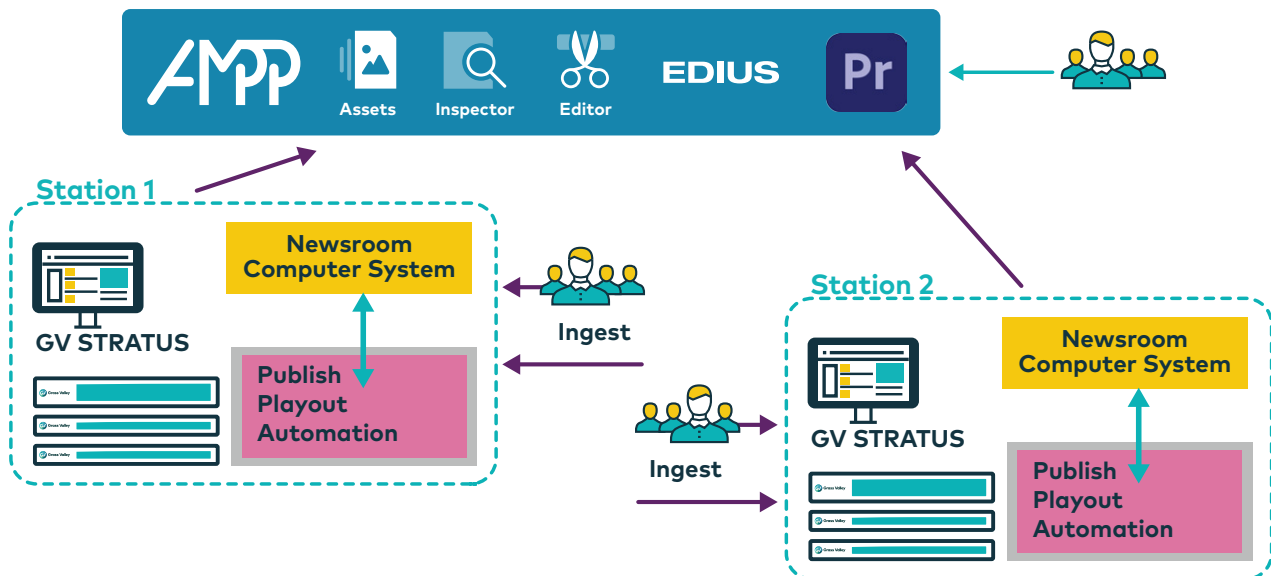


As tecnologias em nuvem estão se tornando cada vez mais comuns para ferramentas de gerenciamento de ativos de mídia. Muitos usuários do GV STRATUS estão procurando maneiras de melhorar a colaboração entre equipes compartilhando conteúdo entre locais, mas são reticentes em transferir tudo para a nuvem em uma única etapa.

Aproveitar novos benefícios, tais como fluxos de trabalho remotos usando um editor baseado em HTML5, não significa substituir o sistema GV STRATUS que os operadores conhecem e preferem. Como parte do GV Media Universe, o AMPP Connected STRATUS da Grass Valley permite que os usuários existentes do GV STRATUS façam essa transição gradualmente. Sua instalação atual se integra perfeitamente, permitindo maior colaboração e fluxos de trabalho de produção distribuída.

O AMPP Connected STRATUS oferece aos operadores a capacidade de escolher quais funções desejam manter on-premise e quais migrar para a nuvem. Para um fluxo de trabalho de produção distribuída completamente baseado em nuvem, todas as E/S, a renderização e o armazenamento podem ser transferidos para o AMPP, e seu sistema GV STRATUS existente pode ser configurado como um subsistema de recuperação de desastres (DR) on-premise.

AMPP Connected STRATUS



Ao compartilhar conteúdo e introduzir ferramentas que permitem uma colaboração perfeita, todas as principais operações, como ingest, playout e edição, podem ser realizadas na nuvem, on-premise ou em ambos. Os fluxos de trabalho existentes não são comprometidos e o sistema está pronto para fazer a transição para um fluxo de trabalho totalmente baseado em nuvem posteriormente.

As equipes colaboram facilmente, usando as ferramentas que já conhecem, não importa onde estejam localizadas.

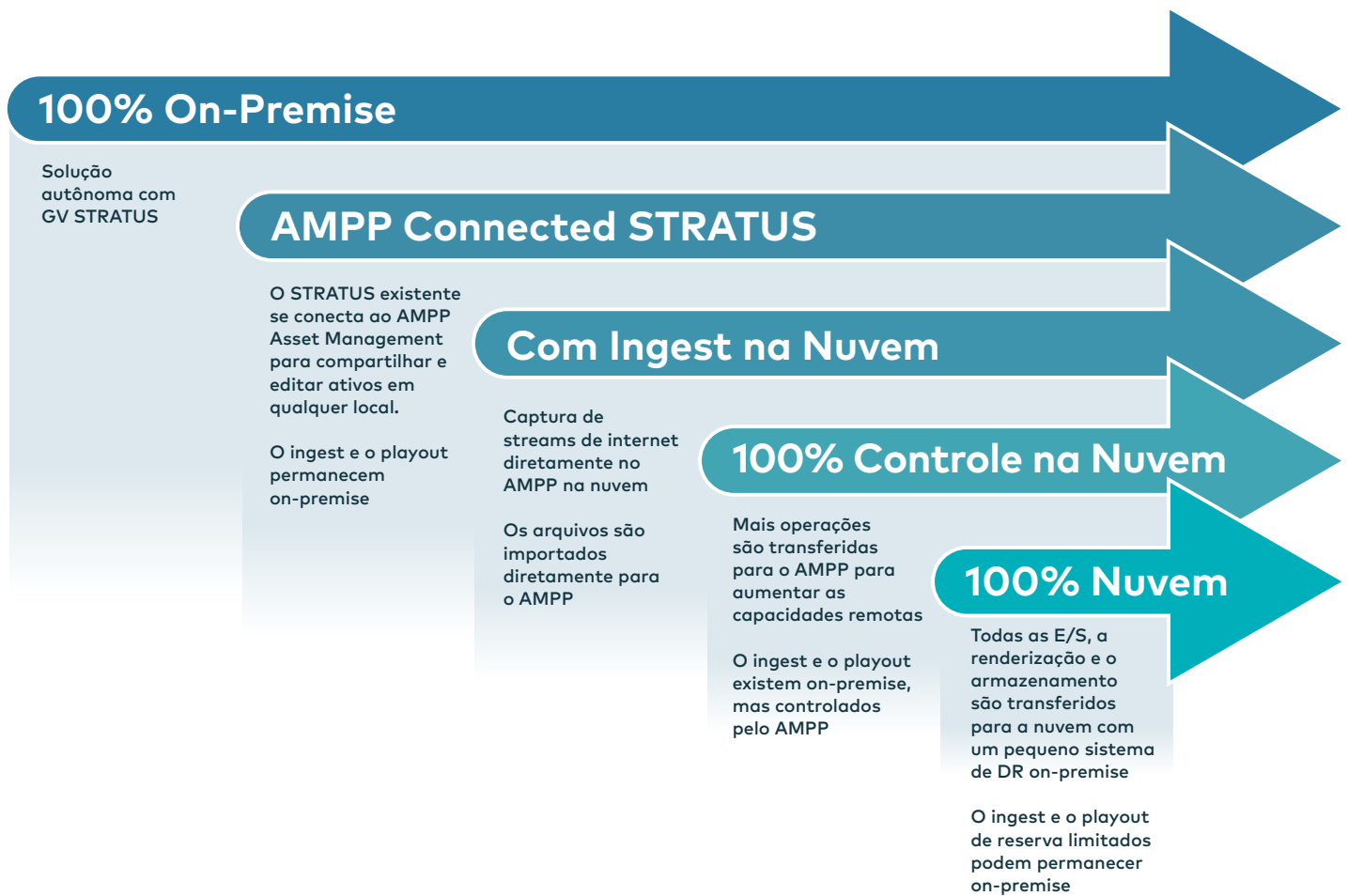
Conectar os sistemas GV STRATUS existentes à nuvem também é fácil. Depois de criar um AMPP Node em cada instalação do GV STRATUS e conectá-lo à nuvem, o mecanismo de regras do STRATUS pode especificar quais ativos serão compartilhados com o AMPP Asset Management.

Como primeiro passo, os usuários do AMPP podem acessar qualquer um desses ativos com o editor do AMPP ou um editor de arte, onde quer que o usuário esteja localizado.

Para um fluxo de trabalho de ingest mais eficiente e distribuído, os streams de Internet podem ser capturados diretamente na nuvem e os arquivos podem ser inseridos no AMPP. O AMPP pode ser usado remotamente para controlar o ingest e o playout on-premise.

Como em todas as soluções do AMPP, o AMPP Asset Management é fácil de ampliar ou reduzir com base nos requisitos de produção.

O AMPP Connected STRATUS é um caminho seguro e fácil para a produção totalmente hospedada na nuvem, que oferece os benefícios da nuvem e permite às organizações de mídia gerenciar o ritmo da migração e seu impacto em seus negócios e funcionários.



Este produto pode estar protegido por uma ou mais patentes. Para obter mais informações, visite: www.grassvalley.com/patents

AN-PUB-3-1023A-BR

Grass Valley®, GV® e o logotipo da Grass Valley são marcas comerciais ou registradas da Grass Valley USA, LLC ou de suas empresas afiliadas nos Estados Unidos e em outras jurisdições. Os produtos Grass Valley listados acima são marcas comerciais ou registradas da Grass Valley USA, LLC ou de suas afiliadas, e outras partes também podem ter direitos de marca comercial em outros termos aqui utilizados. Copyright © 2022 Grass Valley Canada. Todos os direitos reservados. Especificações sujeitas a alterações sem aviso prévio.

www.grassvalley.com Junte-se à conversa em GrassValleyLive no [Facebook](#), [Twitter](#), [YouTube](#) e Grass Valley no [LinkedIn](#)