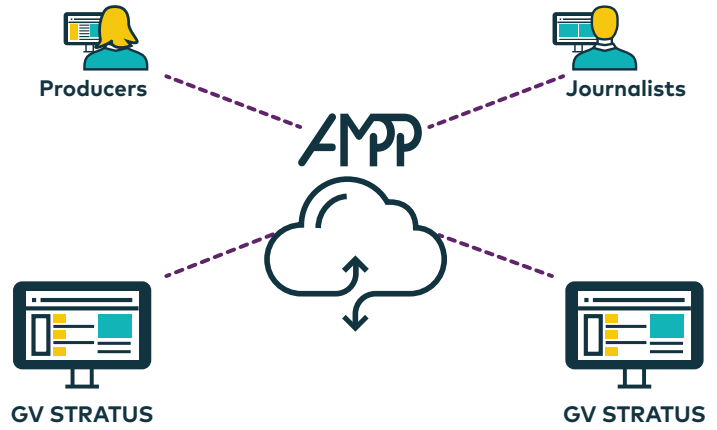


Conectando GV STRATUS a la Nube

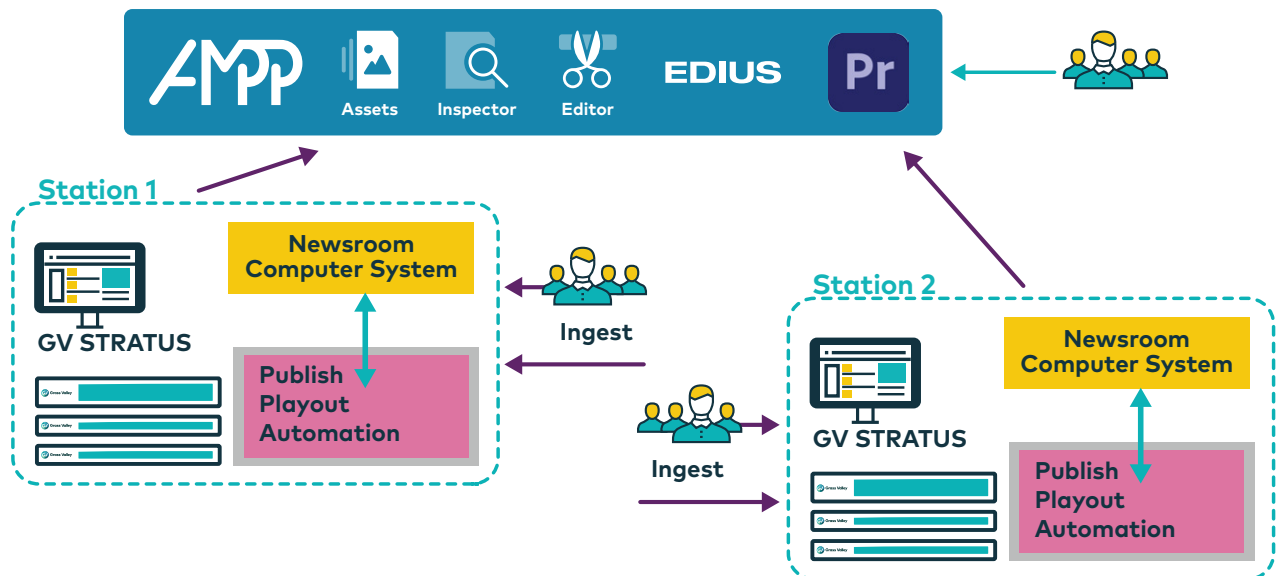


Las tecnologías en la nube son cada vez más comunes para las herramientas de gestión de activos de medios. Muchos usuarios de GV STRATUS están buscando formas de mejorar la colaboración entre equipos compartiendo contenidos entre locales, pero son reacios a mover todo a la nube en un solo paso.

Aprovechar nuevas ventajas, como los flujos de trabajo remotos mediante un editor basado en HTML5, no significa sustituir el sistema GV STRATUS que los operadores conocen y prefieren. Como parte del GV Media Universe, AMPP Connected STRATUS de Grass Valley permite a los usuarios existentes de GV STRATUS realizar esta transición gradualmente. Su instalación actual se integra a la perfección, permitiendo una mayor colaboración y flujos de trabajo de producción distribuida.

AMPP Connected STRATUS ofrece a los operadores la posibilidad de elegir qué funciones quieren mantener on-premise y cuáles quieren trasladar a la nube. Para un flujo de trabajo de producción distribuida completamente basado en la nube, todas las E/S, el renderizado y el almacenamiento pueden trasladarse a AMPP, y su sistema GV STRATUS existente puede configurarse como un subsistema de recuperación de desastres (DR) on-premise.

AMPP Connected STRATUS



Al compartir contenido e introducir herramientas que permiten una colaboración fluida, todas las operaciones principales, como la ingesta, el playout y la edición, pueden realizarse en la nube, on-premise o en ambas. Los flujos de trabajo existentes no se ven comprometidos y el sistema está listo para realizar la transición a un flujo de trabajo totalmente basado en la nube más adelante.

Los equipos colaboran fácilmente, utilizando las herramientas que ya conocen, sin importar dónde se encuentren.

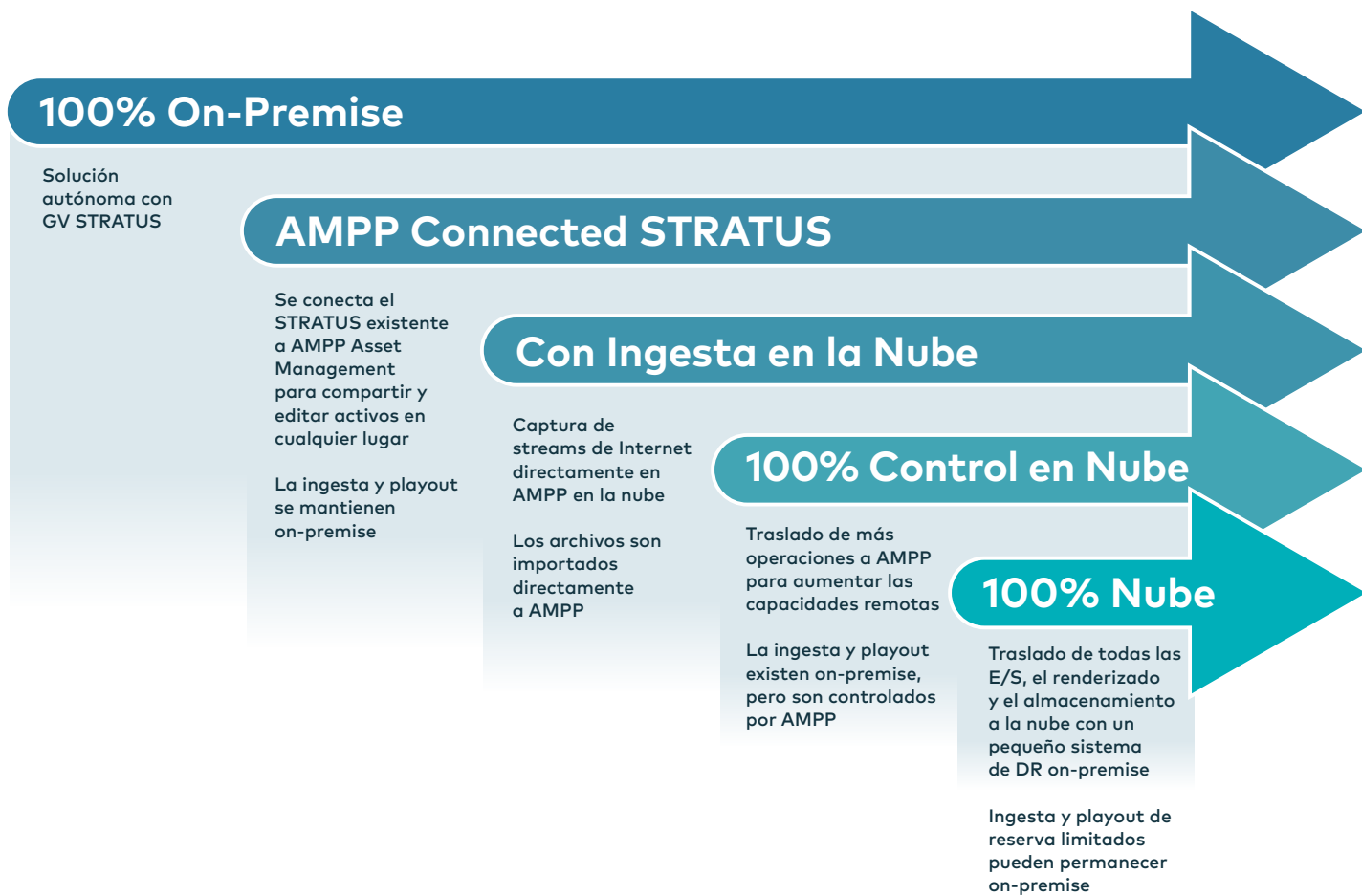
También es fácil conectar los sistemas GV STRATUS existentes a la nube. Una vez que se crea un AMPP Node en cada instalación de GV STRATUS y se conecta a la nube, el motor de reglas de STRATUS puede especificar qué activos se compartirán con AMPP Asset Management.

Como primer paso, los usuarios de AMPP pueden acceder a cualquiera de esos activos con el editor de AMPP o con un editor de arte, dondequiera que el usuario esté situado.

Para un flujo de trabajo de ingesta más eficiente y distribuido, los flujos de Internet pueden ser capturados directamente en la nube y los archivos pueden ser ingeridos en AMPP. AMPP puede utilizarse de forma remota para controlar la ingesta y el playout on-premise.

Como todas las soluciones de AMPP, AMPP Asset Management es fácil de ampliar o reducir en función de los requisitos de producción.

AMPP Connected STRATUS es un camino seguro y sencillo hacia la producción totalmente hospedada en la nube, que brinda los beneficios de la nube y permite a las organizaciones de medios gestionar el ritmo del cambio y su impacto en su negocio y sus empleados.



Este producto puede estar protegido por una o más patentes. Para más información, visite: www.grassvalley.com/patents

AN-PUB-3-1023A-ES

Grass Valley®, GV® y el logotipo de Grass Valley son marcas comerciales o registradas de Grass Valley USA, LLC, o sus compañías afiliadas en los Estados Unidos y otras jurisdicciones. Los productos de Grass Valley mencionados son marcas comerciales o registradas de Grass Valley USA, LLC o de sus compañías afiliadas, y otras partes pueden tener también derechos de marca en otros términos utilizados. Copyright © 2022 Grass Valley Canada. Todos los derechos reservados. Las especificaciones están sujetas a cambios sin previo aviso.

www.grassvalley.com Únase a la conversación en GrassValleyLive en [Facebook](#), [Twitter](#), [YouTube](#) y Grass Valley en [LinkedIn](#)